

En MSD Oncología, trabajamos para que la ciencia se transforme en hechos y, los hechos, en vida.



## ¿Qué es el cáncer?

El término **cáncer** engloba una gran cantidad de enfermedades que se caracterizan por el desarrollo de células anormales, que se dividen, crecen y se diseminan incontroladamente en cualquier parte del cuerpo.

El cáncer se clasifica en **varios tipos** en función del tejido u órgano donde se originen, entre otras cosas:

### Clasificación en función del tejido de origen



**Carcinomas:** se originan a partir de células epiteliales. Representan >80% de los cánceres.



**Sarcomas:** se forman a partir del tejido conectivo o conjuntivo. Los más frecuentes son los sarcomas óseos.



**Leucemias:** se originan en la médula ósea.



**Linfomas:** se desarrollan a partir del tejido linfático.

### Mortalidad e incidencia del cáncer a nivel mundial



Solo durante el año **2020**

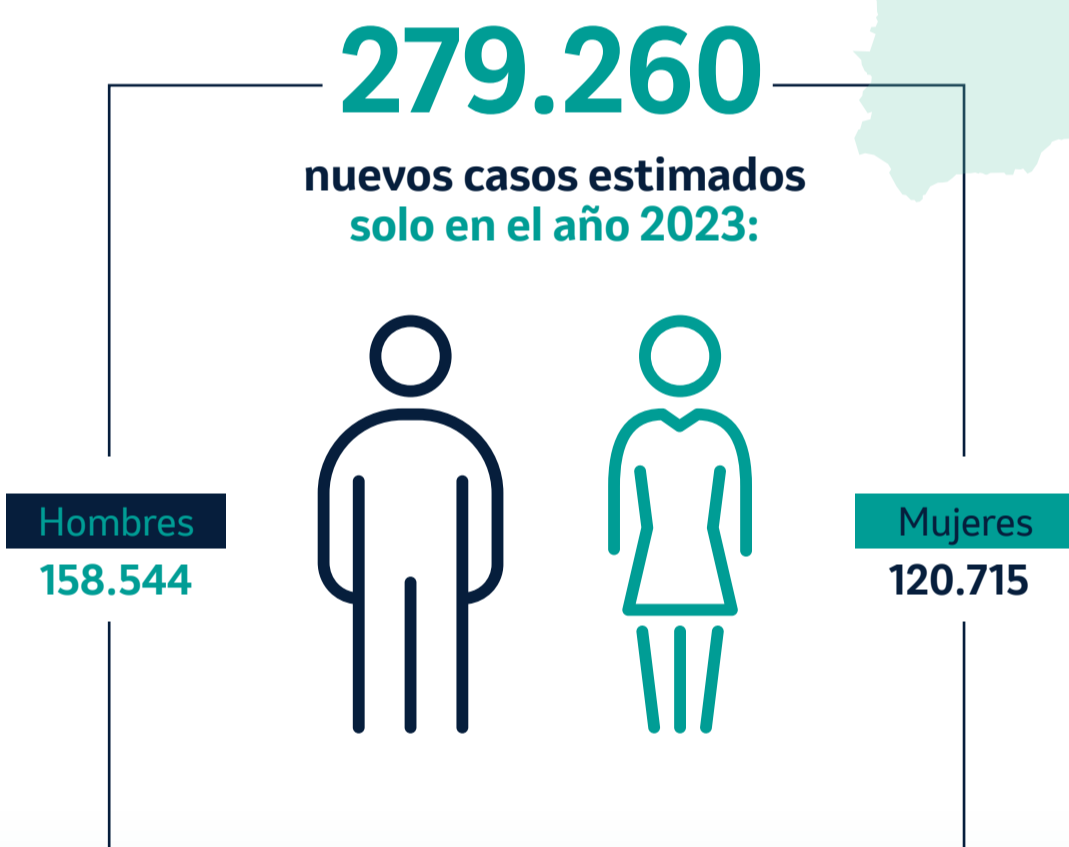
Aproximadamente, **9,9 millones de muertes** en el mundo estuvieron relacionadas con el cáncer.

- Se estima que, en el año 2040, habrá **28 millones de casos nuevos al año a nivel mundial.**

### Datos y estadísticas en España

- En el año 2021, los tumores constituyeron la segunda causa de muerte en España.
- En el año 2020, la mortalidad estimada por cáncer fue de **112.000 muertes.**

### Incidencia del cáncer en España en el año 2023\*



Según estimaciones, los cánceres más diagnosticados en hombres en España en el 2023 serán:



Según estimaciones, los cánceres más diagnosticados en mujeres en España en el 2023 serán:



### ¿Qué factores de riesgo pueden aumentar el riesgo de padecer cáncer?

En 2018, cerca de **1/3** de los fallecimientos por cáncer fueron causados por **5 principales factores de riesgo:**



Consumo de tabaco



Consumo reducido de frutas y verduras



Consumo de alcohol



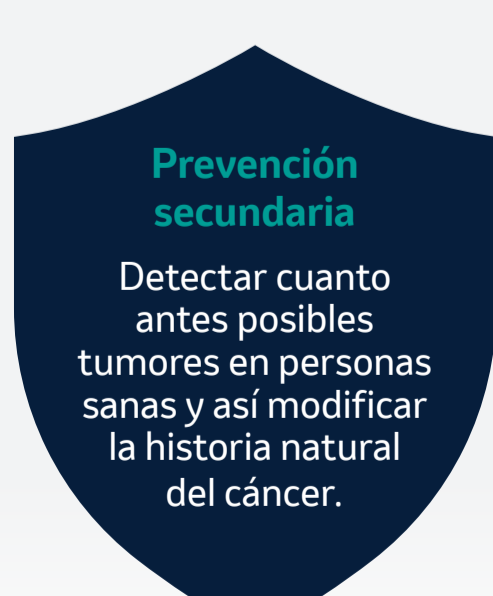
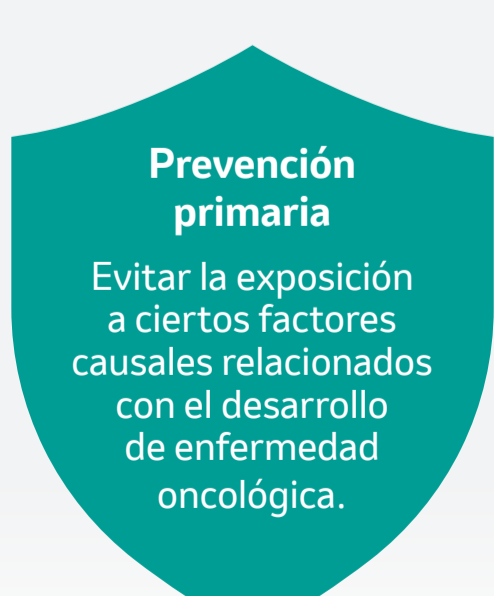
Falta de actividad física



Elevado IMC

### ¿Cómo puedo ayudar a prevenir el cáncer?

Existen **2 tipos de prevención:**



El contenido que se proporciona en este material es información general. En ningún caso debe sustituir ni la consulta, ni el tratamiento, ni las recomendaciones de tu médico.

\*La realidad del año 2023 puede ser ligeramente diferente, ya que esta estimación no incluye el posible efecto de la pandemia de la COVID-19.

Abreviaturas:

IMC: índice de masa corporal.



Merck Sharp & Dohme de España, S.A. C/ Josefa Valcárcel, 38 · 28027 Madrid.  
Copyright © 2023 Merck Sharp & Dohme Corp., una subsidiaria de Merck & Co., Inc., Rahway, NJ, USA.  
Todos los derechos reservados.  
ES-NON-01751 (Creado: Abril 2023)