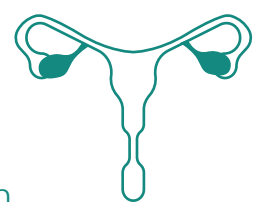




Día Mundial
contra el
Cáncer de Ovario
8 DE MAYO

Los mecanismos que inducen la aparición de cáncer de ovario siguen aún sin conocerse



Al igual que otros tumores malignos se produce un crecimiento y proliferación incontrolada de células como consecuencia de varias alteraciones genéticas.

Alrededor del 20% son hereditarios. Las mutaciones de los genes **BRCA1** y **BRCA2** son las que se consideran más frecuentemente implicadas.

Existen **3 tipos de cáncer de ovario**:

Carcinoma epitelial

Tumores de células germinales

Tumores del estroma

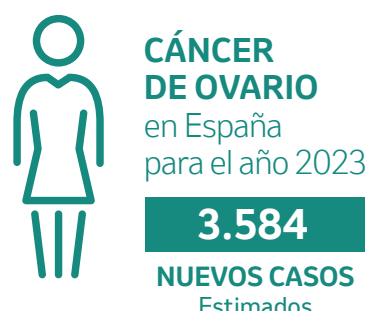
• El **carcinoma epitelial** es el más frecuente. Representa el

85-90%

de todos los cánceres de ovario.

Datos y estadísticas en España

• En España, la **prevalencia total de cáncer de ovario** estimada para el año **2020** fue de **27.585 casos**. La **prevalencia a los 5 años** fue de **10.236 casos**.



• **Más frecuente** en las **mujeres postmenopáusicas**:

Máxima incidencia entre los

50 y 75 años

(la media está alrededor de los 63 años)



En España fallecieron unas

1.979

mujeres por tumor **maligno de ovario** en el año **2021²**

El **carcinoma epitelial** es la **principal causa de mortalidad** por **cáncer ginecológico**.



La elevada mortalidad del cáncer de ovario es debida en gran parte a la **dificultad para realizar un diagnóstico precoz**. Alrededor del **70-80%** se diagnostican en una fase avanzada.

Sintomatología

En el **estadio temprano** rara vez causa síntomas. En el **estadio avanzado** puede causar **algunos síntomas no específicos** que **se suelen confundir con afecciones benignas más frecuentes**.

Los **signos y síntomas del cáncer de ovario** pueden incluir los siguientes:



Hinchazón o inflamación abdominal.



Molestias pélvicas y/o abdominales.



Sensación de saciedad rápida al comer.



Cambios en los hábitos intestinales, como estreñimiento.



Adelgazamiento.



Dolor o molestia al orinar.

El contenido que se proporciona en este material es información general. En ningún caso debe sustituir ni la consulta, ni el tratamiento, ni las recomendaciones de tu médico.

Abreviaturas:

BRCA1: breast cancer 1; **BRCA2:** breast cancer 2.



Merck Sharp & Dohme de España, S.A. C/ Josefa Valcárcel, 38 - 28027 Madrid.
Copyright © 2023 Merck Sharp & Dohme Corp., una subsidiaria de Merck & Co., Inc., Rahway, NJ, USA.
Todos los derechos reservados.
ES-NON-02024 (Creado: septiembre 2023)