

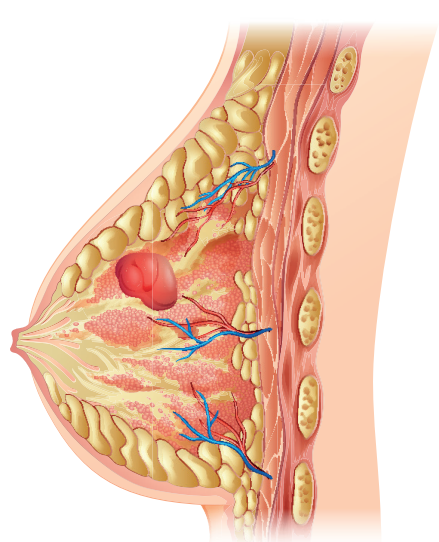
¿Qué es el cáncer de mama?

El cáncer de mama es una **proliferación celular maligna que se origina en la glándula mamaria**, en la mayoría de los casos comienza en los conductos que transportan la leche al pezón (**cáncer ductal**), aunque también pueden originarse en las glándulas donde se produce la leche (**cáncer lobulillar**). Existen otros tipos de cáncer de mama, pero son menos frecuentes, como el **tumor filodes y angiosarcoma**. También puede ocurrir una proliferación en otros tejidos de la mama, como es el caso de los **sarcomas y linfomas**, que no son considerados cánceres de mama.



Se distinguen los siguientes tipos:

- **Carcinoma in situ:**
Cuando la proliferación celular maligna no invade el tejido que rodea los conductos o los lobulillos.
- **Carcinoma invasivo o infiltrante:**
Cuando la proliferación celular maligna traspasa los conductos o lobulillos e invaden el tejido circundante.
- **Cáncer de mama metastásico:**
Las células del cáncer de mama se pueden propagar y proliferar en otras partes del organismo originando las metástasis.



Datos en España

- **La prevalencia de cáncer de mama para las mujeres con cáncer fue 144.233 en 2020** (prevalencia a los 5 años).

144.233

Para el año 2020 en España (prevalencia a los 5 años)



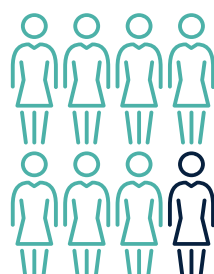
CÁNCER DE MAMA en España para el año 2023

35.001

NUEVOS CASOS Estimados en mujeres

SE CALCULA QUE
1 DE CADA 8

mujeres españolas tendrá un cáncer de mama en algún momento de su vida.



En el año 2021 fallecieron

6.528

mujeres por tumor maligno de la mama.

¿Cuáles son algunos de los factores que pueden aumentar el riesgo?



Edad:

- El riesgo aumenta con la edad.



Factores reproductivos que aumentan la exposición a los estrógenos endógenos:

- La **menstruación precoz**, la **menopausia tardía** o así como tener el **primer embarazo después de los 35 años o ausencia del mismo**.



Antecedentes personales de cáncer de mama:

- En mujeres que hayan tenido cáncer en una mama presenta un riesgo más elevado de presentar un nuevo cáncer en cualquiera de las mamas.



Terapia hormonal sustitutiva después de la menopausia:

- El uso de terapia hormonal **con estrógeno y progestina** después de la menopausia, en los últimos 5 años o durante varios años.



Antecedentes personales de cáncer de ovario:

- Las mutaciones de los genes **BRCA1** y **BRCA2** aumentan el riesgo de desarrollar tanto cáncer de ovario como de mama.



Exposición a radiaciones ionizantes a edades tempranas y mutaciones genéticas.



Densidad mamaria elevada:

- Tener una **mayor densidad mamaria** puede aumentar el riesgo.



Consumo de más de 1 o 2 bebidas alcohólicas por día.



Antecedentes familiares de cáncer de mama:

- Es igual de importante el lado paterno que el lado materno en la determinación del riesgo personal de desarrollar cáncer de mama.



Mujeres posmenopáusicas con sobrepeso u obesidad.



Mutaciones genéticas:

- En mujeres portadoras de **mutaciones en determinados genes**, se ha observado un aumento del riesgo.

¿Qué puedo hacer para detectar y prevenir el cáncer de mama?



Acude a las pruebas periódicas de mamografía

- Para muchas pacientes, **la mamografía es el método más eficaz para detectar el cáncer de mama en sus etapas iniciales**.
- Se estima que **la mamografía puede detectar el 90% de los tumores** y permite **encontrar alteraciones incluso dos años antes** de que sean palpables.



Lleva hábitos de vida saludables

- **Limite el consumo de alcohol, mantén un peso saludable, haz ejercicio físico, etc.**



Acude a tu médico ante cualquier cambio en las mamas

- La **exploración física se considera un método complementario**. Se estima que puede detectar menos del 50% de las lesiones. La presencia de un **nódulo palpable** en la mama (generalmente no doloroso) es el signo más frecuente.

Expectativas y recomendaciones

- Si se detecta en las etapas iniciales la probabilidad de curación del cáncer de mama es casi del 100%.
- Acude a las revisiones ginecológicas y participa en los programas de detección precoz que incluyan mamografías.
- Acude a tu médico regularmente, también si notas alguna anomalía en las mamas. Cualquier bulto o cambio en las mamas debe ser examinado.

El contenido que se proporciona en este material es información general.

En ningún caso debe sustituir ni la consulta, ni el tratamiento, ni las recomendaciones de tu médico.

Abreviaturas:

BRCA1: breast cancer 1; **BRCA2:** breast cancer 2.



Merck Sharp & Dohme de España, S.A. C/ Josefa Valcárcel, 38 - 28027 Madrid.
Copyright © 2023 Merck Sharp & Dohme Corp., una subsidiaria de Merck & Co., Inc., Rahway, NJ, USA.
Todos los derechos reservados.
ES-NON-01906 (Creado: agosto 2023)