



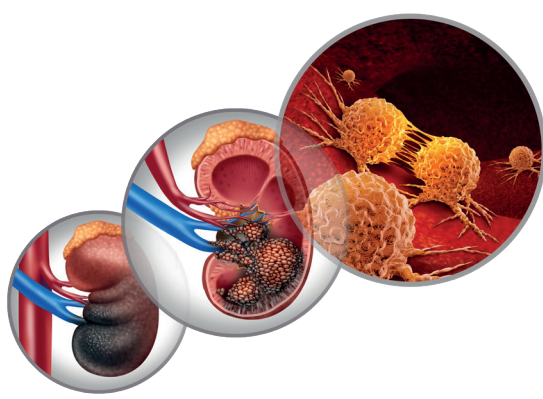
Día Mundial
del
Cáncer Renal
15 DE JUNIO

¿Qué es el cáncer renal?

El cáncer de riñón **se origina por la presencia de células cancerosas** en la corteza renal.

El tipo **más frecuente** de todos los tumores malignos renales es el **carcinoma de células renales** (80-85%).

En los hombres se duplica la frecuencia de sufrir un cáncer de riñón y habitualmente suele diagnosticarse a partir de los **50 años de edad**.



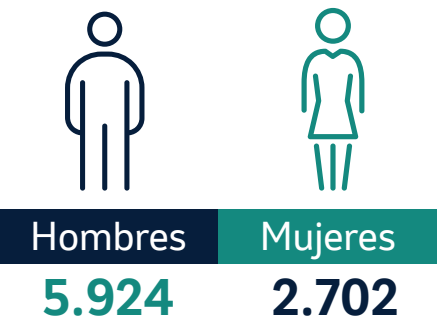
Datos y estadísticas a nivel mundial y en España

• **La prevalencia del cáncer de riñón** para la población general con cáncer es de:



• En **España**
fallecieron 2.270
personas por cáncer
de riñón* en el año 2021.

8.626
nuevos casos
estimados en España
de **cáncer de riñón#**
solo en el año **2023:**



*Excepto pelvis renal. #Sin pelvis

Factores de riesgo

La presencia, entre otros, de alguno de estos factores puede estar relacionado con el desarrollo del cáncer de riñón:



Edad

- Se suele diagnosticar entre los 50-70 años.



Diálisis renal

- La enfermedad quística renal adquirida asociada a diálisis crónica puede aumentar el riesgo.



Tabaco

- El consumo de tabaco duplica el riesgo de cáncer de riñón.



Factores genéticos y hereditarios

- Algunas enfermedades genéticas pueden aumentar el riesgo, como la enfermedad de Von Hippel-Lindau, el síndrome de Birt-Hogg-Dube o el complejo de esclerosis tuberosa entre otras.



Obesidad

- Tienen mayor riesgo las personas con alto peso corporal.



Contacto con determinadas sustancias

- La exposición a sustancias específicas (cadmio, asbestos, petróleo) puede aumentar el riesgo.



Hipertensión arterial

- Tener niveles altos de presión arterial puede aumentar el riesgo.



Antecedentes familiares de cáncer de riñón

- Tener algún familiar de primer grado que haya padecido cáncer de riñón antes de los 50 años puede aumentar el riesgo.

Signos y síntomas

En los estadios iniciales del cáncer de riñón no provoca dolor, mientras que en los últimos estadios se puede manifestar con:



Hematuria

Presencia de sangre en la orina



Dolor

En el costado o en la espalda



Pérdida de peso

Sin una causa aparente



Falta de apetito



Fatiga

Generalizada



Fiebre

Intermitente

Importancia de una detección precoz

En personas con riesgo elevado de desarrollar la enfermedad se recomiendan las pruebas por imágenes para la detección en estadio temprano.

Consulta a tu médico si presentas alguno de los síntomas relacionados con el cáncer renal.

El contenido que se proporciona en este material es información general.

En ningún caso debe sustituir ni la consulta, ni el tratamiento, ni las recomendaciones de tu médico.



Merck Sharp & Dohme de España, S.A. C/ Josefa Valcárcel, 38 · 28027 Madrid.
Copyright © 2023 Merck Sharp & Dohme Corp., una subsidiaria de Merck & Co., Inc., Rahway, NJ, USA.
Todos los derechos reservados.
ES-NON-01773 (Creado: Junio 2023)