



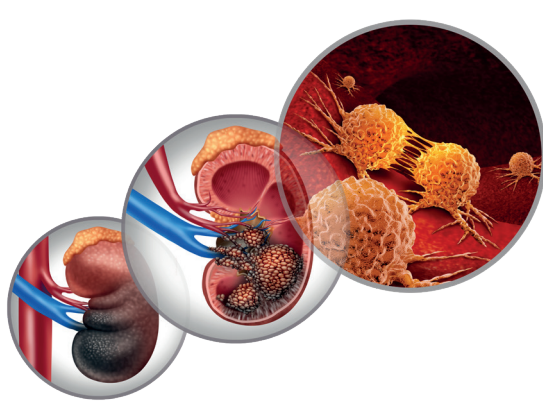
Día Mundial  
del  
Cáncer Renal  
20 DE JUNIO

## ¿Qué es el cáncer renal?

El cáncer de riñón **se origina por la presencia de células cancerosas** en la corteza renal.

El tipo **más frecuente** de todos los tumores malignos renales es el **carcinoma de células renales** (80-85%).

**En los hombres se duplica la frecuencia de sufrir un cáncer de riñón** y habitualmente suele diagnosticarse a partir de los **50 años de edad**.



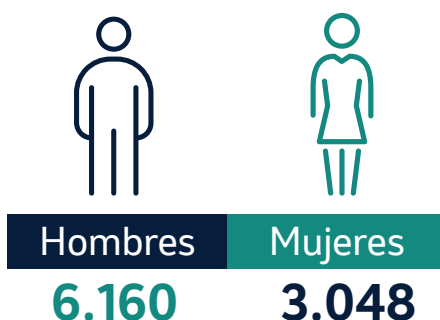
## Datos y estadísticas a nivel mundial y en España

• La **prevalencia del cáncer de riñón** para la población general con cáncer es de:



• En **España** fallecieron **2.243 personas por cáncer de riñón\*** en el año 2022.

**9.208**  
nuevos casos  
estimados en España  
de **cáncer de riñón#**  
solo en el año **2024:**



\*Excepto pelvis renal. #Sin pelvis

## Factores de riesgo

La presencia, entre otros, de alguno de estos factores puede estar relacionado con el desarrollo del cáncer de riñón:



### Edad

• Se suele diagnosticar entre los 50-70 años.



### Diálisis renal

• La enfermedad quística renal adquirida asociada a diálisis crónica puede aumentar el riesgo.



### Tabaco

• El consumo de tabaco duplica el riesgo de cáncer de riñón.



### Factores genéticos y hereditarios

• Algunas enfermedades genéticas pueden aumentar el riesgo, como la enfermedad de Von Hippel-Lindau, el síndrome de Birt-Hogg-Dube o el complejo de esclerosis tuberosa entre otras.



### Obesidad

• Tienen mayor riesgo las personas con alto peso corporal.



### Contacto con determinadas sustancias

• La exposición a sustancias específicas (cadmio, asbestos, petróleo) puede aumentar el riesgo.



### Hipertensión arterial

• Tener niveles altos de presión arterial puede aumentar el riesgo.



### Antecedentes familiares de cáncer de riñón

• Tener algún familiar de primer grado que haya padecido cáncer de riñón.

## Signos y síntomas

En los estadios iniciales del cáncer de riñón no provoca dolor, mientras que en los últimos estadios se puede manifestar con algunos de estos síntomas:



### Hematuria

Presencia de sangre en la orina



### Dolor

En el costado o en la espalda



### Pérdida de peso

Sin una causa aparente



### Falta de apetito



### Fatiga

Generalizada



### Fiebre

Intermitente

## Importancia de una detección precoz

En personas con riesgo elevado de desarrollar la enfermedad se recomiendan las pruebas por imágenes para la detección en estadio temprano.

**Consulta a tu médico si presentas alguno de los síntomas relacionados con el cáncer renal.**

El contenido que se proporciona en este material es información general.

En ningún caso debe sustituir ni la consulta, ni el tratamiento, ni las recomendaciones de tu médico.



Merck Sharp & Dohme de España, S.A. C/ Josefa Valcárcel, 38 · 28027 Madrid.  
Copyright © 2024 Merck Sharp & Dohme Corp., una subsidiaria de Merck & Co., Inc., Rahway, NJ, USA. Todos los derechos reservados.  
ES-NON-03205 (Creado: Mayo 2024)